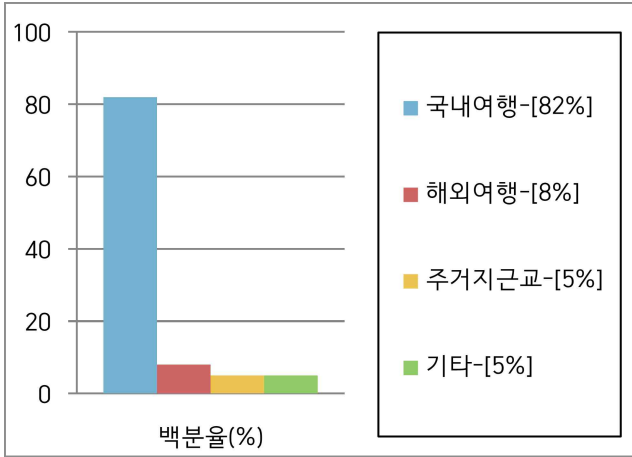


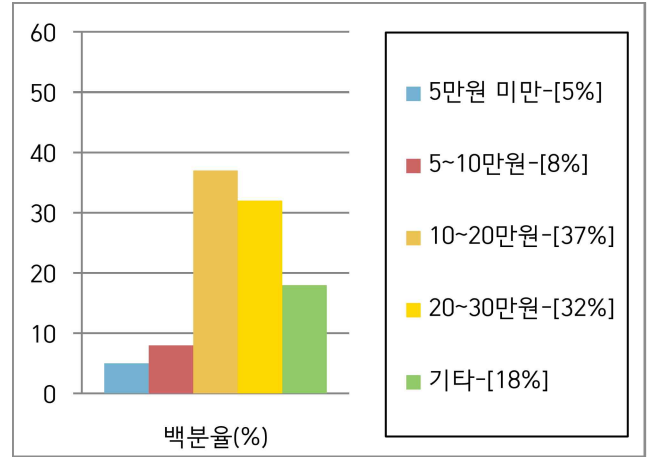
안성지역 기업체 하계 휴가 관련 설문조사

<직원 개인 설문>

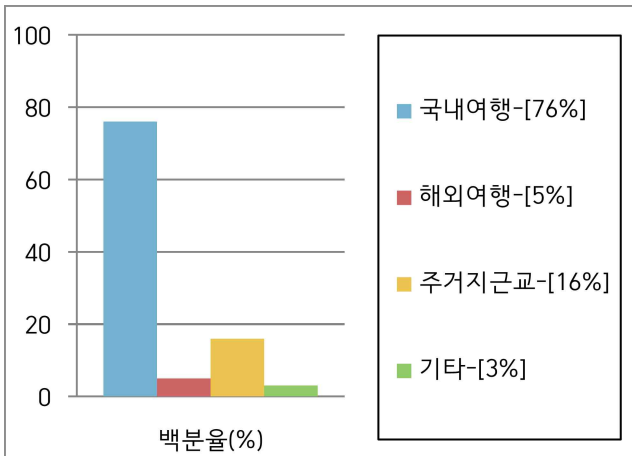
1. 올 여름휴가 기간에는 어디로 다녀오실 계획입니까?



4. 지난해 휴가비용(1인당)은 어느정도 지출하셨습니까?

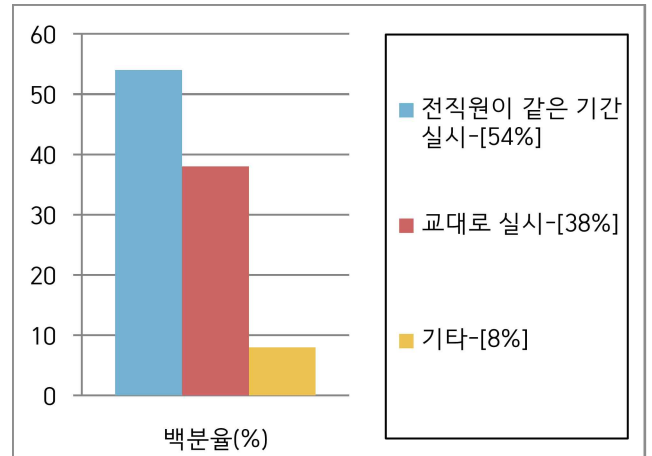


2. 지난해 여름휴가 기간에는 어디로 다녀오셨습니까?

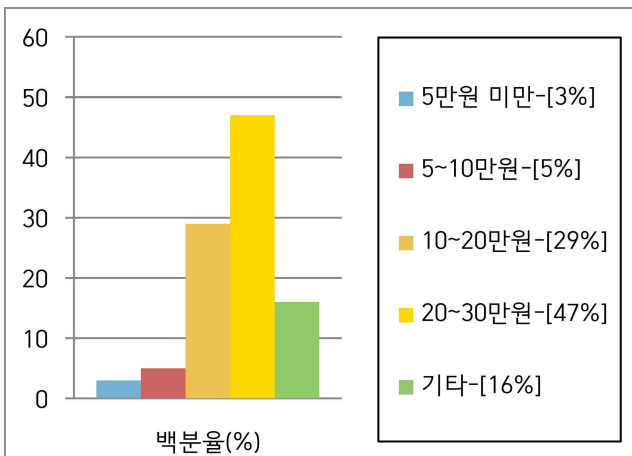


<기업체용 설문>

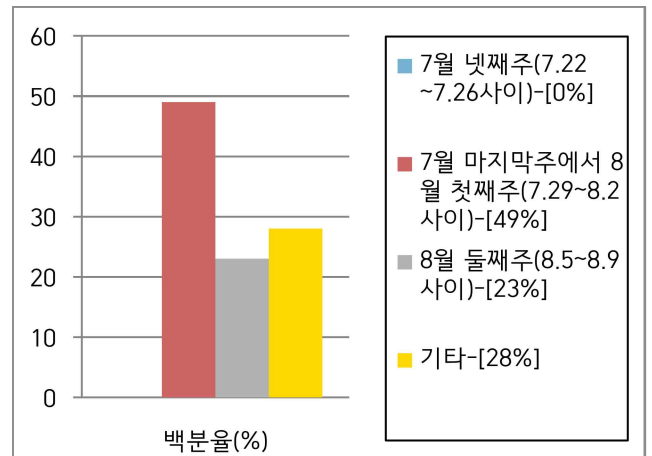
1. 귀사에서는 올해 하계휴가를 어떤 방법으로 실시할 계획입니까?



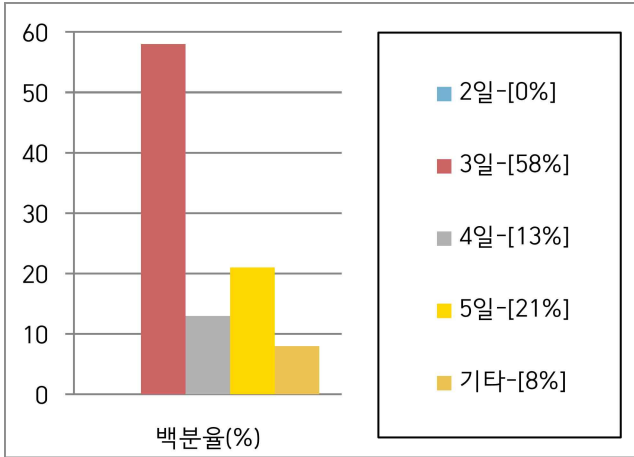
3. 휴가비용(1인당)은 어느정도 예상하십니까?



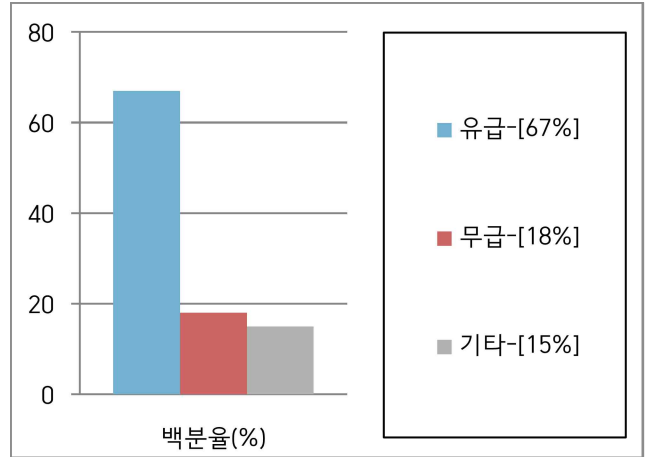
2. 휴가기간은 언제 실시할 계획입니까?



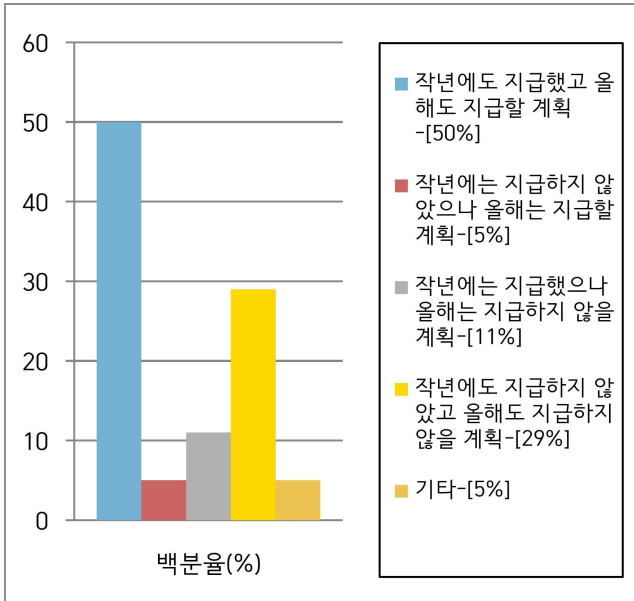
3. 귀사의 휴가일수는 며칠을 실시할 계획입니까?



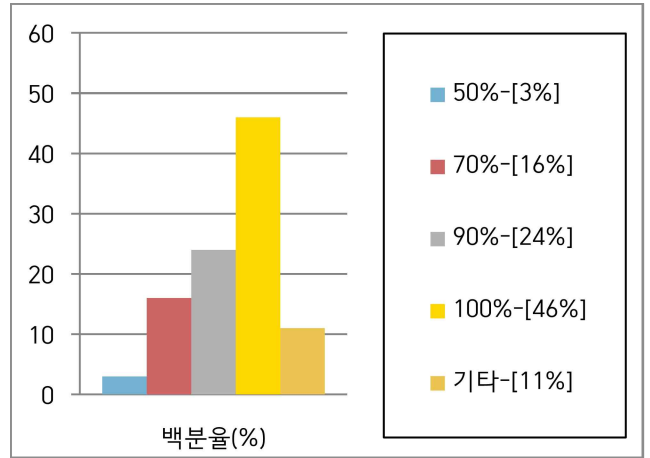
6. 하계휴가의 경우 유급휴가입니까? 무급휴가입니까?



4. 휴가 실시에 따른 상여금을 지급할 계획입니까?



7. 현재 귀사의 공장 가동률은 전년도 대비 몇%입니까?



5. 상여금 지급시 얼마나 지급할 계획입니까?

